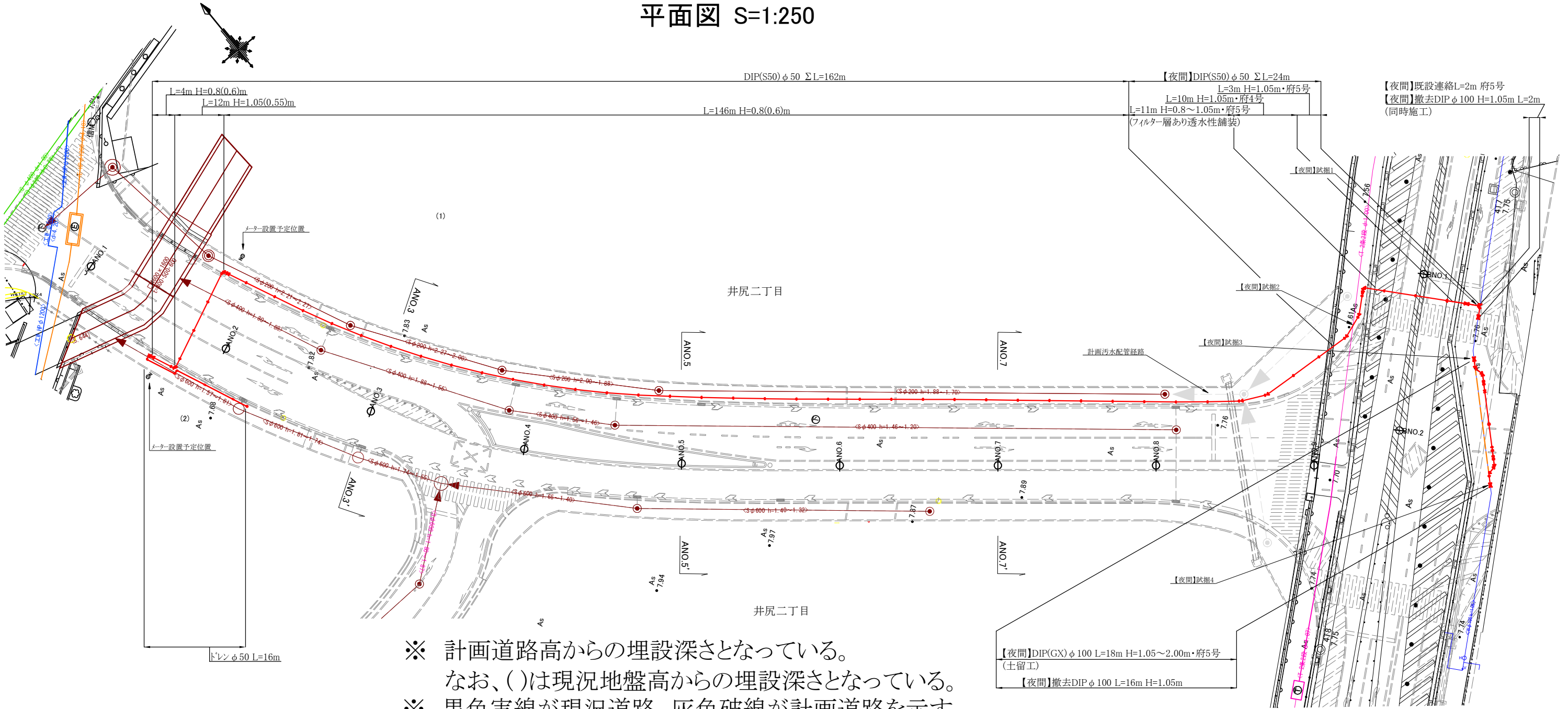


昼間工事※施工時間が明記されていない部分 土舗装(流用土)※舗装構成が明記されていない部分

平面図 S=1:250



※ 計画道路高からの埋設深さとなっている。  
なお、( )は現況地盤高からの埋設深さとなっている。  
※ 黒色実線が現況道路、灰色破線が計画道路を示す。

給水工事一覧表

No.	昼夜	水栓番号	氏 名	住 所	口径	工種	復旧方法	備 考
(1)	昼				20	メーター廻り改良工	土	メーターボックス仮設置
(2)	昼				20	メーター廻り改良工	土	メーターボックス仮設置

試掘工一覧表

番号	昼夜	寸法	土留工	確認対象	舗装構成
1	夜	L=2.0m H=1.2m B=1.0m	無	既設連絡可否	府5号
2	夜	L=1.0m H=1.2m B=1.0m	無	NTT下越し可否	府5号
3	夜	L=1.0m H=1.2m B=1.0m	無	既設連絡可否	府5号
4	夜	L=1.0m H=1.2m B=1.0m	無	既設連絡可否	府5号

舗装構成図

土舗装(流用土)

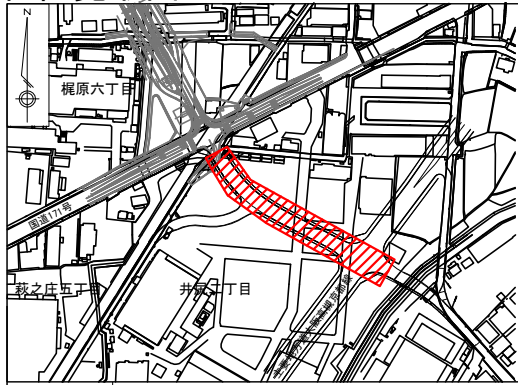
新設			
掘削	埋戻		
掘削土	流用土	φ50	300
	真砂土		68
掘削土	真砂土	φ50	300

S=Non

府5号(フィルター層あり透水性舗装)

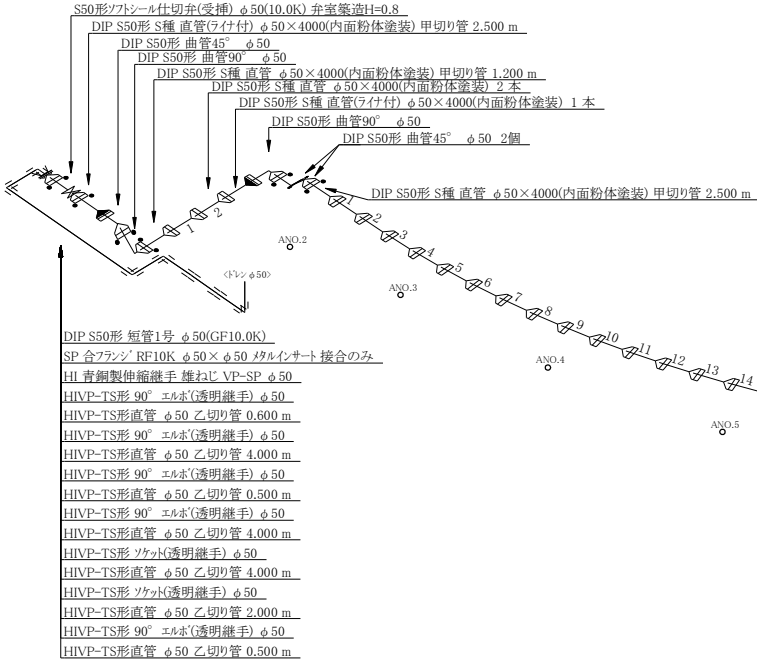
新設			
掘削	埋戻		
掘削土	As	再生密粒度As 13mm	30
	RC-30	RC-30	100
		RC-10	50
掘削土	真砂土	φ50	300
	真砂土		68
掘削土	RC-30	φ50	68

位置見取図

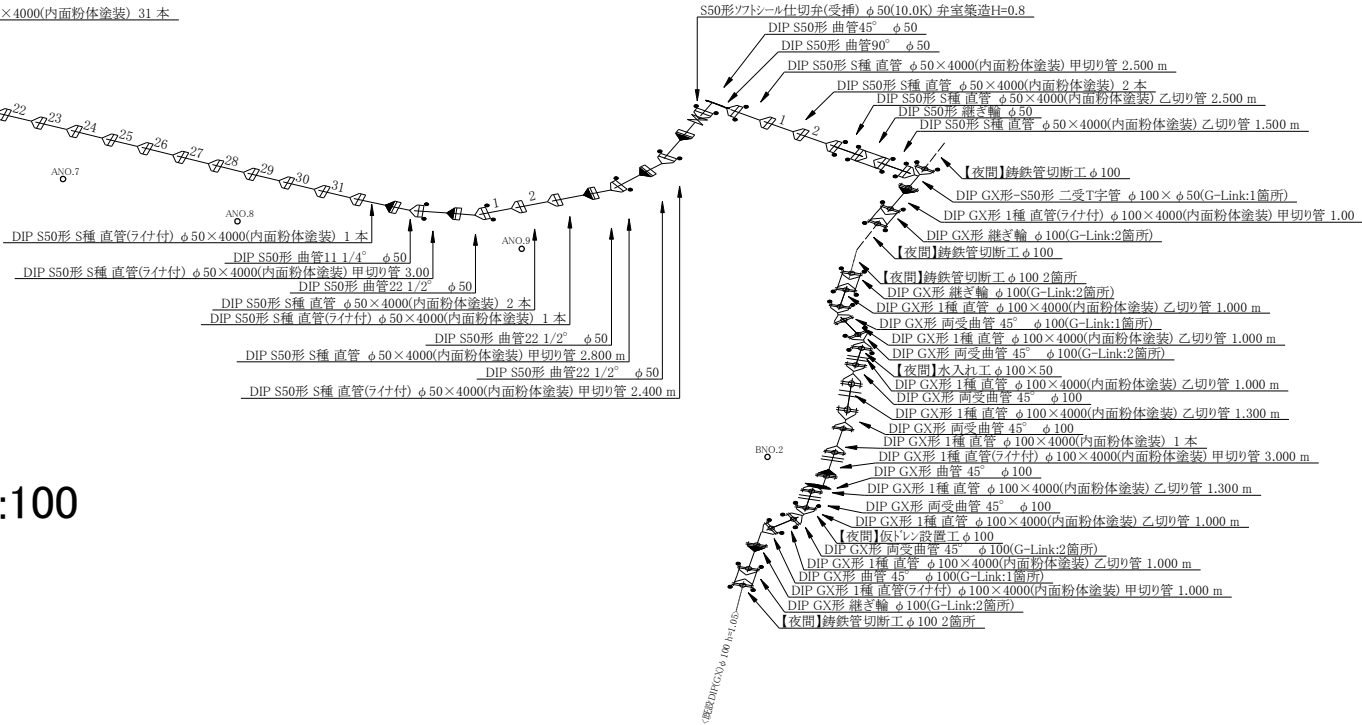


工事番号	07-008
工事名	高槻東道路延伸事業に伴う井尻二丁目地区配水管布設工事
図面名	平面図、給水工事一覧表、試掘工一覧表、舗装構成図
施工年度及び工事種別	令和7年度 布設工事
高槻市水道部 管路整備課	

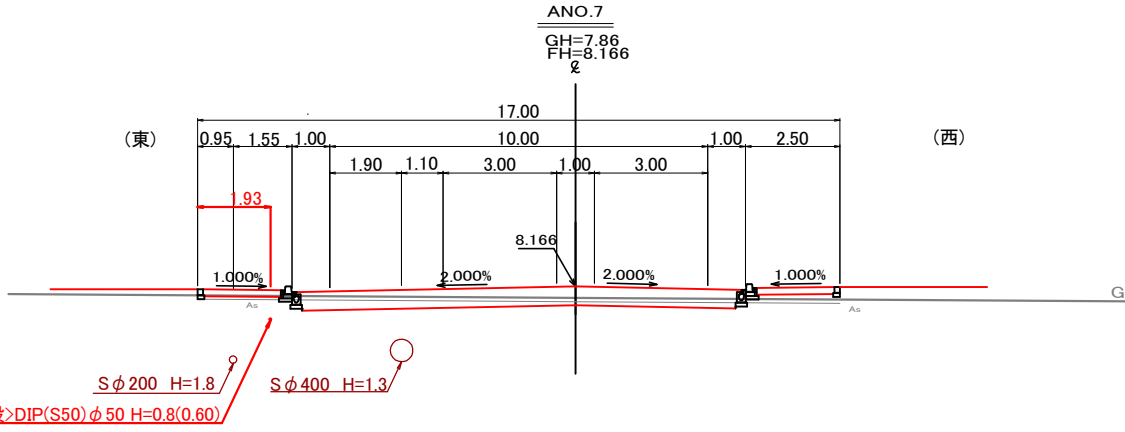
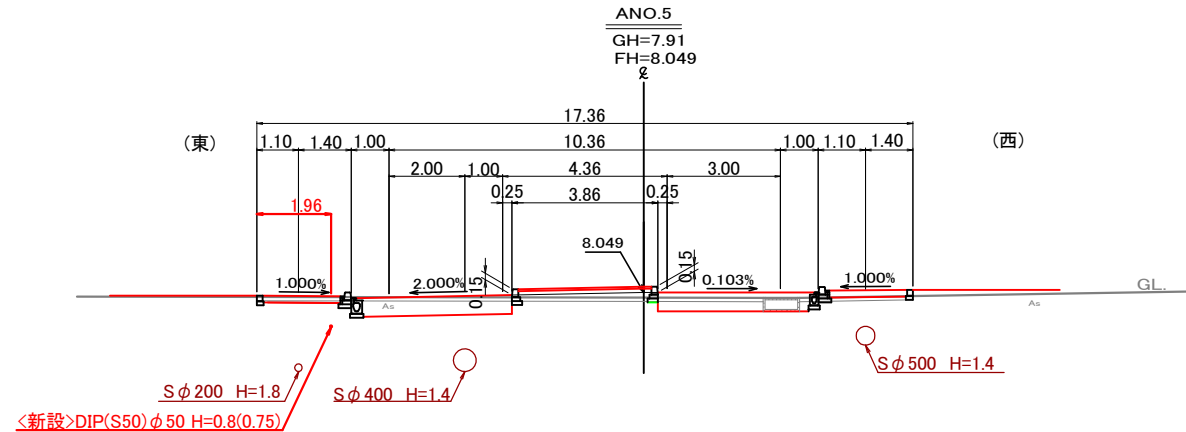
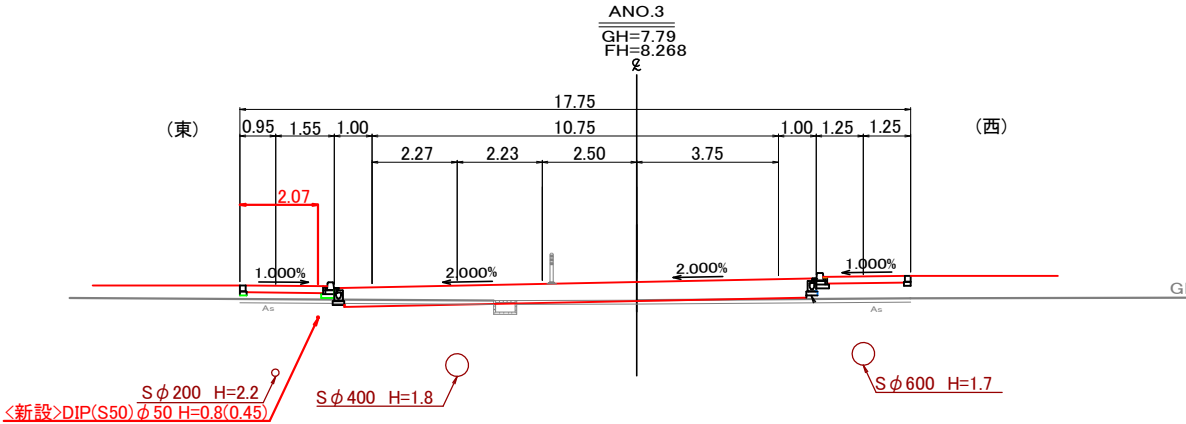
## 配管詳細図 S=Non



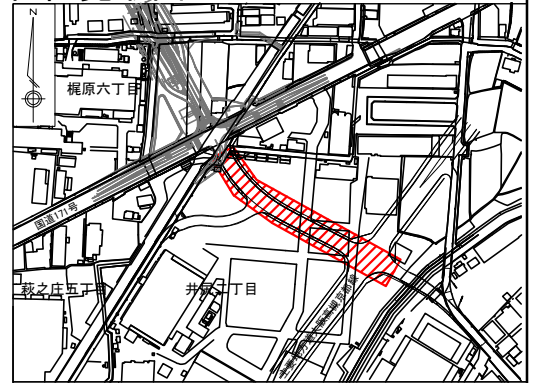
※ トレン放流先の集水桝は本工事施工時未施工であるため、仮トレンのように立上げ管防護を施すものとする。



横断面 S=1:100



位置見取図



工 事 番 号	07-008		
工 事 名	高槻東道路延伸事業に伴う井尻二丁目地区配水管布設工事		
図 面 名	配管詳細図、横断図	2枚の内 2枚	
施工年度及び工事種別	令和7年度 布設工事		
高 槻 市 水 道 部 管 路 整 備 課			

※ 計画道路高からの埋設深さとなっている。  
 なお、( )は、現況地盤高からの埋設深さとなっている。